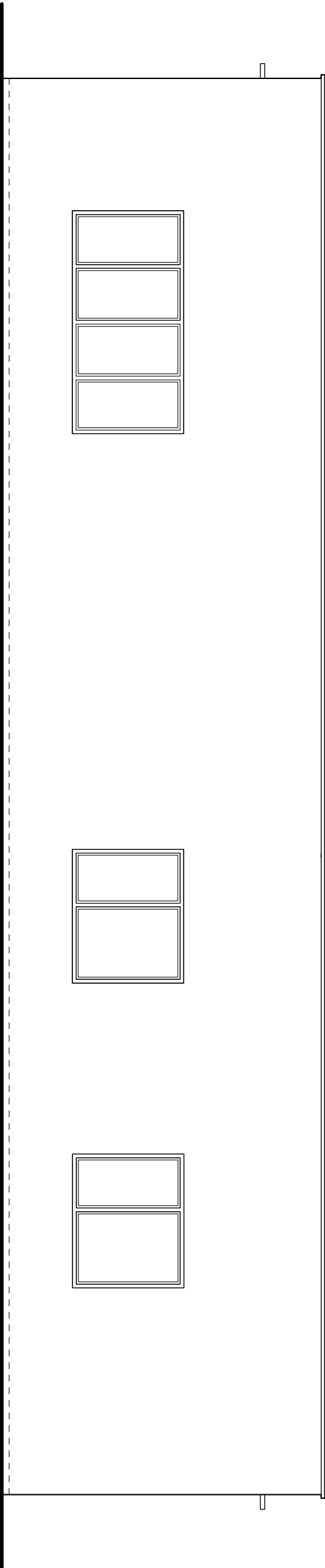
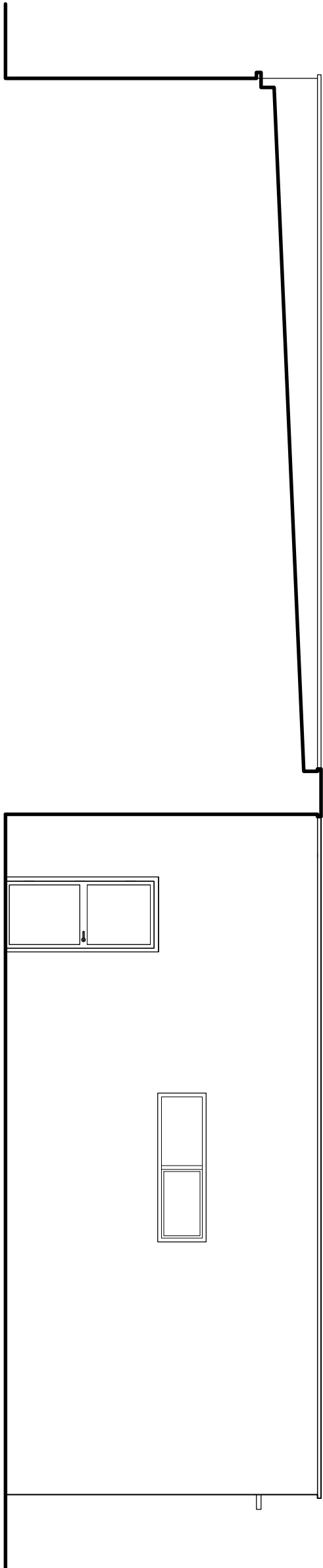


ELEWACJA WSCHODNIA I ZACHODNIA - STAN ISTNIEJĄCY



ELEWACJA ZACHODNIA



ELEWACJA WSCHODNIA

<div>EKOBUDEKOBUD</div>					
PRZEDSIĘBIORSTWO PROJEKTOWO-BUDOWLANE "EKOBUDE" s.c. Dmochin Drugi nr 89 B, 95-061 Dmochin PRACOWNIA PROJEKTOWA: 93-312 Łódź, ul. Tuszyńska 155					
" UTWÓR CHRONIONY PRAWEM AUTORSKIM - WSZELKIE PRAWA ZASTRZEŻONE "					
PROJEKT:					
ADAPTACJA BUDYNKÓW ZESPOŁU SZKOŁ NR 2 W ALEKSANDROWIE KUJAWSKIM PRZY ULICY SIKORSKIEGO 3 NA PRACOWNIE Kształcenia Praktycznego - DOCEPLENIENIE ŚCIAN I DACHU BUDYNKU					
LOKALIZACJA INWESTYCJI: Zespół Szkół nr 2 w Aleksandrowie Kujawskim ul. Sikorskiego 3 87-700 Aleksandrów Kujawski dz. nr ew. 90/4, ark. mapy ewid. 28 obręb.: Aleksandrów Kujawski					
TYTUŁ RYSUNKU:					
ELEWACJA WSCHODNIA I ZACHODNIA - STAN ISTNIEJĄCY				SKALA:	
				1:100	
BRANŻA:				DATA: 07.2016 r.	
ARCHITEKTURA				FAZA: PB	
PROJEKTANT:		UPR. BUD. 07/LCOKK/2012 w specjalności architektonicznej (bez ograniczeń)		NR RYSUNKU:	
mgr inż. arch. Jarosław Kowalczyk				A/05	
ASYSTENT PROJ:				NR STRONY:	
mgr inż. arch. Ewa Hinz				A/15	
SPRAWDZAJĄCY:		UPR. BUD. 356/61 w specjalności architektonicznej (bez ograniczeń)			
mgr inż. arch. Włodzimierz Alwasiaś					